

Dell Studio™ 1555 Servisná príručka

[Skôr než začnete](#)

[Spodný kryt](#)

[Pevný disk](#)

[Pamäť](#)

[Komunikačné karty](#)

[Gombíková batéria](#)

[Stredový riadiaci kryt](#)

[Klávesnica](#)

[Displej](#)

[Doska tlačidla napájania](#)

[Kamera \(voliteľná\)](#)

[Opierka dlaní](#)

[Zostava reproduktorov](#)

[Optická jednotka](#)

[Doska ExpressCard](#)

[Konektor sieťového adaptéra](#)

[Konektor USB](#)

[Zostava systémovej dosky](#)

[Chladič procesora](#)

[Modul procesora](#)

[Ventilátor](#)

[Zostava superbasového reproduktora](#)

[Západka batérie](#)

[Aktualizácia systému BIOS](#)

Poznámky, varovania a výstrahy



POZNÁMKA: POZNÁMKA uvádza dôležité informácie, ktoré umožňujú lepšie využitie počítača.



VAROVANIE: VAROVANIE uvádza možné poškodenie hardvéru alebo stratu údajov, ak sa nebudete riadiť pokynmi.



VÝSTRAHA: VÝSTRAHA označuje možné poškodenie majetku, osobné zranenie alebo smrť.

Vyhradzujeme si právo meniť informácie bez predchádzajúceho upozornenia.

© 2008 Dell Inc. Všetky práva vyhradené.

Akákoľvek reprodukcia týchto materiálov bez písomného povolenia spoločnosti Dell Inc. je prísne zakázaná.

Ochranné známky používané v tomto texte: *Dell* a logo *DELL* sú ochranné známky spoločnosti Dell Inc.; *Bluetooth* je registrovaná obchodná známka spoločnosti Bluetooth SIG, Inc. a spoločnosť Dell ju používa na základe licencie; *Microsoft*, *Windows*, *Windows Vista*, a *tlačidlo štart systému Windows Vista* sú ochranné známky alebo registrované ochranné známky spoločnosti Microsoft Corporation v Spojených štátoch a/alebo v iných krajinách.

Ostatné ochranné známky a obchodné názvy sa v tejto príručke môžu používať ako odkazy na spoločnosti, ktoré si uplatňujú nárok na tieto známky a názvy ich výrobkov. Spoločnosť Dell Inc. sa zrieka akéhokoľvek nároku na vlastníctvo iných než vlastných ochranných známok a obchodných názvov.

Model PP39L

December 2008 Rev. A00

[Späť na obsah](#)

Spodný kryt

Dell Studio™ 1555 Servisná príručka

- [Demontáž spodného krytu](#)
- [Spätná inštalácia spodného krytu](#)

⚠ VÝSTRAHA: Pred prácou vnútri vášho počítača si prečítajte bezpečnostné pokyny, ktoré ste dostali s vaším počítačom. Dodatočné informácie ohľadne bezpečnosti a overených postupoch nájdete na stránke uvádzajúcej zákonné požiadavky na adrese www.dell.com/regulatory_compliance.

⚠ VÝSTRAHA: Skôr než začnete vykonávať tieto postupy, sieťový adaptér odpojte z elektrickej zásuvky a od počítača, modem odpojte zo zásuvky na stene a od počítača a všetky externé káble odpojte od počítača.

⚠ VAROVANIE: Aby ste predišli elektrostatickému výboju, uzemnite sa pomocou uzemňovacieho pásika na zápästí alebo opakovaným dotýkaním sa nenatretého kovového povrchu (ako napr. zásuvky na zadnej strane počítača).

⚠ VAROVANIE: Váš počítač smie opravovať len oprávnený servisný technik. Záruka sa nevzťahuje na poškodenie spôsobené servisom, ktorý nebol schválený spoločnosťou Dell™.

⚠ VAROVANIE: Aby ste predišli poškodeniu systémovej dosky, vyberte hlavnú batériu (pozri [Skôr ako začnete pracovať vo vnútri vášho počítača](#)) predtým, než začnete pracovať vnútri počítača.

Demontáž spodného krytu

1. Skontrolujte, či je počítač vypnutý.
2. Vyberte batériu (pozrite [Skôr ako začnete pracovať vo vnútri vášho počítača](#)).
3. Na spodnom kryte uvoľnite tri skrutky so zapustenou hlavou a kryt vydvihnite z počítača v uhle vyobrazenom na obrázku.



1	spodný kryt	2	výbežky
3	skrutky so zapustenou hlavou (3)		

Spätná inštalácia spodného krytu

1. Výbežky na spodnom kryte zarovnajte so spodnou stranou počítača.
2. Utiahnite tri skrutky na spodnom kryte.
3. Batériu zasuňte do šachty tak, aby kliknutím dosadla na miesto.

[Späť na obsah](#)

[Späť na obsah](#)

Skôr než začnete

Dell Studio™ 1555 Servisná príručka

- [Odporúčané nástroje](#)
- [Vypnutie počítača](#)
- [Skôr ako začnete pracovať vo vnútri vášho počítača](#)

Tento dokument obsahuje postupy pri demontáži a inštalácii súčiastok vášho počítača. Pokiaľ nie je uvedené inak, každý postup predpokladá, že:

1. Ste vykonali kroky, uvedené v časti [Skôr ako začnete pracovať vo vnútri vášho počítača](#).
1. Ste si prečítali bezpečnostné informácie, ktoré boli dodané spolu s počítačom.
1. Pred inštaláciou súčasti ste už pôvodnú súčasť demontovali (ak bola nainštalovaná).



Odporúčané nástroje

Postupy uvedené v tomto dokumente môžu vyžadovať použitie nasledujúcich nástrojov:

1. Malý plochý skrutkovač
1. Křížový skrutkovač
1. Malé rydlo z umelej hmoty
1. CD s aktualizáciou BIOS (pozri webovú lokalitu technickej podpory spoločnosti Dell Support na adrese support.dell.com)

Vypnutie počítača

VAROVANIE: Predtým, než vypnete počítač, si uložte a zatvorte všetky otvorené súbory a zatvorte všetky otvorené programy, aby ste zabránili strate údajov.

1. Uložte a zatvorte všetky otvorené súbory a ukončíte všetky otvorené programy.
2. V systéme Microsoft® Windows Vista®, kliknite na tlačidlo **Štart** , kliknite na šípku , potom na položku **Vypnúť**.
Počítač sa vypne, keď sa skončí vypínací proces operačného systému.
3. Skontrolujte vypnutie počítača a všetkých pripojených zariadení. Ak sa počítač a pripojené zariadenia nevypnú automaticky keď vypínate operačný systém, stlačte a podržte vypínač na dobu 8 až 10 sekúnd, kým sa počítač nevypne.

Skôr ako začnete pracovať vo vnútri vášho počítača

Dodržiavaním nasledujúcich bezpečnostných pokynov sa vyhnete prípadnému poškodeniu počítača a zaistíte si svoju osobnú bezpečnosť.

VÝSTRAHA: Pred prácou vnútri vášho počítača si prečítajte bezpečnostné pokyny, ktoré ste dostali s vaším počítačom. Dodatočné informácie ohľadne bezpečnosti a overených postupoch nájdete na stránke uvádzajúcej zákonné požiadavky na adrese www.dell.com/regulatory_compliance.

VAROVANIE: Váš počítač smie opravovať len oprávnený servisný technik. Poškodenie v dôsledku servisu, ktorý nie je autorizovaný spoločnosťou Dell, nespadá pod ustanovenia záruky.

VAROVANIE: Aby ste predišli elektrostatickému výboju, uzemnite sa pomocou uzemňovacieho pásika na zápästí alebo opakovaným dotýkaním sa nenatretého kovového povrchu (ako napr. konektora na zadnej strane počítača).

VAROVANIE: So súčiastkami a kartami zaobchádzajte opatrne. Nedotýkajte sa súčiastok alebo kontaktov na karte. Karty držte za okraje. Súčiastky, ako procesor, držte za okraje a nie za kolíky.

VAROVANIE: Keď odpájate kábel, ťahajte za konektor kábla alebo ťahací jazýček, nie za samotný kábel. V prípade konektorov s poistnými záložkami zatlačte na poistné záložky smerom dnu a konektor vytiahnite. Keď pripájate kábel, presvedčte sa, že konektory sú správne orientované a zarovnané, aby nedošlo k poškodeniu konektora a/alebo kolíkov.

1. Pracovný povrch musí byť rovný a čistý, aby sa nepoškriabal kryt počítača.
2. Vypnite počítač (pozrite [Vypnutie počítača](#)).

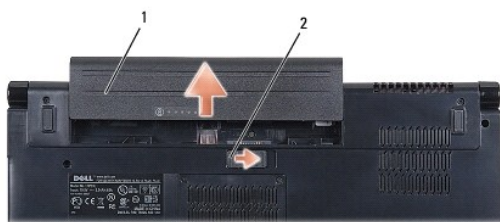
⚠ **VAROVANIE:** Ak chcete odpojiť napájací kábel, najskôr odpojte kábel z počítača a potom ho odpojte z nástennej zásuvky.

3. Odpojte z počítača všetky telefónne alebo sieťové káble.
4. Stlačte a odpojte všetky nainštalované karty zo zásuvky na kartu ExpressCard a čítačku pamäťových kariet 8 v 1.

⚠ **VAROVANIE:** Skôr než začnete počítač opravovať, musíte odstrániť batériu zo šachty, aby nedošlo k poškodeniu systémovej dosky.

⚠ **VAROVANIE:** Používajte výlučne batériu určenú pre konkrétny typ počítača Dell; v opačnom prípade sa môže počítač poškodiť. Nepoužívajte batérie konštruované pre iné počítače spoločnosti Dell.

5. Prevráťte počítač.
6. Zasuňte uvoľňovaciu západku batérie až kým kliknutím batéria nezapadne na miesto.
7. Batériu vysuňte zo šachty pre batérie.



1	batéria	2	uvoľňovacia západka batérie
---	---------	---	-----------------------------

8. Otočte počítač hornou stranou nahor, otvorte displej a stlačením hlavného vypínača uzemnite systémovú dosku.

[Späť na obsah](#)

[Späť na obsah](#)


Aktualizácia systému BIOS

Dell Studio™ 1555 Servisná príručka


- [Aktualizácia systému BIOS z CD](#)
- [Aktualizácia systému BIOS z pevného disku](#)

Ak sa s novým procesorom alebo novou systémovou doskou dodáva CD s aktualizáciou systému BIOS, aktualizujte systém BIOS z CD. Ak nemáte CD s aktualizáciou systému BIOS, aktualizujte BIOS z pevného disku.


Aktualizácia systému BIOS z CD

 **VAROVANIE:** Pripojte sieťový adaptér na overený dobrý zdroj prúdu, aby ste predišli výpadku napájania. V opačnom prípade sa môže poškodiť systém.

1. Presvedčte sa, či je sieťový adaptér pripojený a či je hlavná batéria správne nainštalovaná.

 **POZNÁMKA:** Ak mienite na aktualizáciu systému BIOS použiť CD s aktualizáciou programu BIOS, pred vložením CD do počítača stlačte kláves <F12>, aby ste mohli počítač nastaviť len na jednorazové zavedenie systému z CD. V opačnom prípade musíte spustiť program nastavenia systému a zmeniť predvolené poradie zavádzania systému.


2. Vložte CD s aktualizáciou programu BIOS a zapnite počítač.

 **VAROVANIE:** Keď proces začne, neprerušujte ho. V opačnom prípade hrozí, že poškodíte počítač.

Postupujte podľa pokynov, ktoré sa objavujú na obrazovke. Počítač pokračuje v zavádzaní systému a aktualizuje nový systém BIOS. Po skončení aktualizácie počítač automaticky znovu zavedie systém.

3. Stlačením klávesu <F2> počas režimu POST prejdite do programu pre nastavenie systému.
4. Stlačte klávesy <Alt> a <F>, aby ste vynulovali predvolené nastavenia počítača.
5. Stlačte kláves <Esc>, zvolte **Save/Exit** (Uložiť/Ukončiť) a stlačením <Enter> uložte zmeny konfigurácie.
6. Vyberte CD s programovou aktualizáciou systému BIOS z jednotky a reštartujte počítač.

Aktualizácia systému BIOS z pevného disku

 **VAROVANIE:** Pripojte sieťový adaptér na overený dobrý zdroj prúdu, aby ste predišli výpadku napájania. V opačnom prípade sa počítač môže poškodiť.

1. Presvedčte sa, či je sieťový adaptér zasunutý do zásuvky, či je hlavná batéria správne nainštalovaná a či je pripojený sieťový kábel.
2. Zapnite počítač.
3. Na adrese support.dell.com nájdite najnovšiu aktualizáciu systému BIOS pre váš počítač.
4. Kliknutím na položku **Download Now** (Stiahnuť teraz) si stiahnete súbor.
5. Ak sa zobrazí okno **Export Compliance Disclaimer** (Súhlas so zrieknutím sa vývozu softvéru), kliknite na **Yes, I Accept this Agreement** (Áno, súhlasím s touto dohodou).
Zobrazí sa okno **File Download** (Stiahnutie súboru).
6. Kliknite na **Save this program to disk** (Program uložiť na disk) a potom na **OK**.
Zobrazí sa okno **Save In** (Uložiť do).
7. Kliknite na šípku nadol, aby ste zobrazili ponuku **Save In** (Uložiť do), zvolte **Desktop** (Pracovná plocha) a potom kliknite na **Save** (Uložiť).
Súbor sa stiahne na vašu pracovnú plochu.

8. Keď sa zobrazí okno Close (Prevzatie je ukončené), kliknite na **Download Complete** (Zavrieť).

Na pracovnej ploche sa zobrazí ikona súboru, ktorá má rovnaký názov ako prevzatý aktualizáčny súbor systému BIOS.

 **VAROVANIE:** Keď proces začne, **neprerušujte ho. Ak by ste tak urobili, môže to spôsobiť poškodenie systému.**

9. Kliknite dvakrát na ikonu súboru na pracovnej ploche a postupujte podľa pokynov na obrazovke.

[Späť na obsah](#)

[Späť na obsah](#)

Kamera (voliteľná)

Dell Studio™ 1555 Servisná príručka

- [Demontáž kamerového modulu](#)
- [Spätná inštalácia kamerového modulu](#)

⚠ VÝSTRAHA: Pred prácou vnútri vášho počítača si prečítajte bezpečnostné pokyny, ktoré ste dostali s vaším počítačom. Dodatočné informácie ohľadne bezpečnosti a overených postupoch nájdete na stránke uvádzajúcej zákonné požiadavky na adrese www.dell.com/regulatory_compliance.

⚠ VAROVANIE: Aby ste predišli elektrostatickému výboju, uzemnite sa pomocou uzemňovacieho pásika na zápästí alebo opakovaným dotýkaním sa nenatretého kovového povrchu (ako napr. zásuvky na zadnej strane počítača).

⚠ VAROVANIE: Váš počítač smie opravovať len oprávnený servisný technik. Záruka sa nevzťahuje na poškodenie spôsobené servisom, ktorý nebol schválený spoločnosťou Dell™.

⚠ VAROVANIE: Aby ste predišli poškodeniu systémovej dosky, vyberte hlavnú batériu (pozri [Skôr ako začnete pracovať vo vnútri vášho počítača](#)) predtým, než začnete pracovať vnútri počítača.

Demontáž kamerového modulu

1. Postupujte podľa pokynov v časti [Skôr než začnete](#).
2. Demontujte panel displeja (pozri [Demontáž zobrazovacieho panela](#)).
3. Vyberte dve skrutky, ktoré držia kameru na kryte displeja.
4. Vyberte dosku kamery z krytu displeja.



1	skrutky (2)
---	-------------

Spätná inštalácia kamerového modulu

1. Postupujte podľa pokynov v časti [Skôr než začnete](#).
2. Vložte na miesto a utiahnite dve skrutky, ktoré držia kameru na kryte displeja.
3. Nainštalujte panel displeja (pozri [Spätná inštalácia zobrazovacieho panela](#)).

[Späť na obsah](#)

[Späť na obsah](#)

Stredový riadiaci kryt

Dell Studio™ 1555 Servisná príručka

- [Odstránenie stredového riadiaceho krytu](#)
- [Spätná inštalácia stredového riadiaceho krytu](#)

⚠ VÝSTRAHA: Pred prácou vnútri vášho počítača si prečítajte bezpečnostné pokyny, ktoré ste dostali s vaším počítačom. Dodatočné informácie ohľadne bezpečnosti a overených postupoch nájdete na stránke uvádzajúcej zákonné požiadavky na adrese www.dell.com/regulatory_compliance.

⚠ VAROVANIE: Aby ste predišli elektrostatickému výboju, uzemnite sa pomocou uzemňovacieho pásika na zápästí alebo opakovaným dotýkaním sa nenatretého kovového povrchu (ako napr. zásuvky na zadnej strane počítača).

⚠ VAROVANIE: Váš počítač smie opravovať len oprávnený servisný technik. Záruka sa nevzťahuje na poškodenie spôsobené servisom, ktorý nebol schválený spoločnosťou Dell™.

⚠ VAROVANIE: Aby ste predišli poškodeniu systémovej dosky, vyberte hlavnú batériu (pozri [Skôr ako začnete pracovať vo vnútri vášho počítača](#)) predtým, než začnete pracovať vnútri počítača.

Odstránenie stredového riadiaceho krytu

1. Postupujte podľa pokynov v časti [Skôr než začnete](#).
2. Odskrutkujte skrutku zo šachty batérie, ktorá drží stredový riadiaci kryt.



3. Prevráťte počítač a displej otvorte tak, ako je to len možné.
4. Stredový riadiaci kryt vypáče plastovým páčidlom počínajúc miestom, kde je šachta batérie na zadnej strane počítača.
5. Uvoľnite stredový riadiaci kryt.



1	stredový riadiaci kryt
---	------------------------

Spätná inštalácia stredového riadiaceho krytu

1. Postupujte podľa pokynov v časti [Skôr než začnete](#).
2. Zarovnajte háky pod stredovým riadiacim krytom s otvormi na opierke dlaní a zacvaknite kryt na svoje miesto.
3. Zatvorte displej a prevráťte počítač.
4. V šachte batérie zaskrutkujte späť skrutku, ktorá drží stredový riadiaci kryt.
5. Batériu zasuňte do šachty tak, aby kliknutím dosadla na miesto.

[Späť na obsah](#)

[Späť na obsah](#)

Gombíková batéria

Dell Studio™ 1555 Servisná príručka

- [Vymontovanie gombíkovej batérie](#)
- [Spätná inštalácia gombíkovej batérie](#)

⚠ VÝSTRAHA: Pred prácou vnútri vášho počítača si prečítajte bezpečnostné pokyny, ktoré ste dostali s vaším počítačom. Dodatočné informácie ohľadne bezpečnosti a overených postupoch nájdete na stránke uvádzajúcej zákonné požiadavky na adrese www.dell.com/regulatory_compliance.

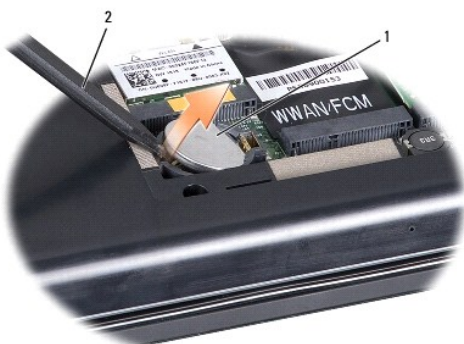
⚠ **VAROVANIE:** Aby ste predišli elektrostatickému výboju, uzemnite sa pomocou uzemňovacieho pásika na zápästí alebo opakovaným dotýkaním sa nenatretého kovového povrchu (ako napr. zásuvky na zadnej strane počítača).

⚠ **VAROVANIE:** Váš počítač smie opravovať len oprávnený servisný technik. Záruka sa nevzťahuje na poškodenie spôsobené servisom, ktorý nebol schválený spoločnosťou Dell™.

⚠ **VAROVANIE:** Aby ste predišli poškodeniu systémovej dosky, vyberte hlavnú batériu (pozri [Skôr ako začnete pracovať vo vnútri vášho počítača](#)) predtým, než začnete pracovať vnútri počítača.

Vymontovanie gombíkovej batérie

1. Postupujte podľa pokynov v časti [Skôr než začnete](#).
2. Odmontujte spodný kryt (pozri [Demontáž spodného krytu](#)).
3. Použite rydlo z umelej hmoty na vypáčenie gombíkovej batérie zo slotu.



1	gombíková batéria	2	rydlo z plastu
---	-------------------	---	----------------

Spätná inštalácia gombíkovej batérie

1. Postupujte podľa pokynov v časti [Skôr než začnete](#).
2. Držte gombíkovú batériu s kladným pólom nahor.
3. Zasuňte gombíkovú batériu do objímky a opatrne ju zatlačte, kým nenaskočí do objímky.
4. Namontujte späť spodný kryt (pozri [Spätná inštalácia spodného krytu](#)).

[Späť na obsah](#)

[Späť na obsah](#)

Modul procesora

Dell Studio™ 1555 Servisná príručka

- [Demontáž modulu procesora](#)
- [Spätná inštalácia modulu procesora](#)

⚠ VÝSTRAHA: Pred prácou vnútri vášho počítača si prečítajte bezpečnostné pokyny, ktoré ste dostali s vaším počítačom. Dodatočné informácie ohľadne bezpečnosti a overených postupoch nájdete na stránke uvádzajúcej zákonné požiadavky na adrese www.dell.com/regulatory_compliance.

⚠ **VAROVANIE:** Ak chcete predísť elektrostatickému výboju, použite uzemňovací náramok alebo sa opakovane dotýkajte nenatretého kovového povrchu počítača (napríklad zadného panela).

⚠ **VAROVANIE:** Aby ste pri vyberaní alebo inštalácii procesora predišli prerušovanému kontaktu medzi vačkovou skrutkou objímky ZIF a procesorom, mierne zatlačte na stred procesora a súčasne otáčajte vačkovou skrutkou.

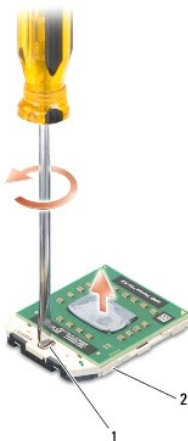
⚠ **VAROVANIE:** Aby nedošlo k poškodeniu procesora, pri otáčaní vačkovej skrutky držte skrutkovač kolmo na procesor.

⚠ **VAROVANIE:** Váš počítač smie opravovať len oprávnený servisný technik. Záruka sa nevzťahuje na poškodenie spôsobené servisom, ktorý nebol schválený spoločnosťou Dell™.

⚠ **VAROVANIE:** Aby ste predišli poškodeniu systémovej dosky, vyberte hlavnú batériu (pozri [Skôr ako začnete pracovať vo vnútri vášho počítača](#)) predtým, než začnete pracovať vnútri počítača.

Demontáž modulu procesora

1. Postupujte podľa pokynov v časti [Skôr než začnete](#).
2. Demontujte chladič procesora (pozri [Demontáž chladiča procesora](#)).
3. Na uvoľnenie objímky ZIF použite malý plochý skrutkovač a vačkovú skrutku objímky ZIF otáčajte proti smeru chodu hodinových ručičiek, kým ju nevyskrutkujete až po zarážku vačky.



1	vačková skrutka objímky ZIF	2	objímka ZIF
---	-----------------------------	---	-------------

⚠ **VAROVANIE:** S cieľom zabezpečiť maximálne chladenie procesora nedotýkajte sa oblastí prenosu tepla na chladiacej zostave procesora. Mastnota vašej pokožky môže obmedziť schopnosť prenosu tepla tepelnými podložkami.

⚠ **VAROVANIE:** Pri vyberaní modulu procesora ťahajte modul priamo nahor. Dbajte, aby ste neohli kolíky na procesore.

4. Vydvihnite modul procesora z objímky ZIF.

Spätná inštalácia modulu procesora

POZNÁMKA: Ak inštalujete nový procesor, dostanete novú chladiacu sústavu s namontovanou tepelnou podložkou alebo novú podložku s pokynmi na správnu inštaláciu.

1. Postupujte podľa pokynov v časti [Skôr než začnete](#).
2. Zarovnajte roh kolíka 1 modulu procesora s rohom kolíka 1 objímky ZIF a zasuňte modul procesora.

POZNÁMKA: Na rohu kolíka 1 modulu procesora je trojuholník, ktorý sa zarovná s trojuholníkom na rohu kolíka 1 objímky ZIF.

Keď je modul procesora správne nasadený, všetky štyri rohy budú zarovnané v rovnakej výške. Ak je niektorý roh modulu vyššie než ostatné, modul nie je správne nainštalovaný.



1	vačková skrutka objímky ZIF	2	objímka ZIF
3	roh kolíka 1		

VAROVANIE: Aby nedošlo k poškodeniu procesora, pri otáčaní vačkovej skrutky držte skrutkovač kolmo na procesor.

3. Dotiahnite objímku ZIF otáčaním vačkovej skrutky v smere chodu hodinových ručičiek a upevnite modul procesora k systémovej doske.
4. Namontujte späť chladič procesora (pozri [Spätná montáž chladiča procesora](#)).

[Späť na obsah](#)

[Späť na obsah](#)

Chladič procesora

Dell Studio™ 1555 Servisná príručka

- [Demontáž chladiča procesora](#)
- [Spätná montáž chladiča procesora](#)

⚠ VÝSTRAHA: Pred prácou vnútri vášho počítača si prečítajte bezpečnostné pokyny, ktoré ste dostali s vaším počítačom. Dodatočné informácie ohľadne bezpečnosti a overených postupoch nájdete na stránke uvádzajúcej zákonné požiadavky na adrese www.dell.com/regulatory_compliance.

⚠ VÝSTRAHA: Ak z počítača vyberiete chladič procesora, keď je chladič horúci, **nedotýkajte sa kovového puzdra chladiča** procesora.

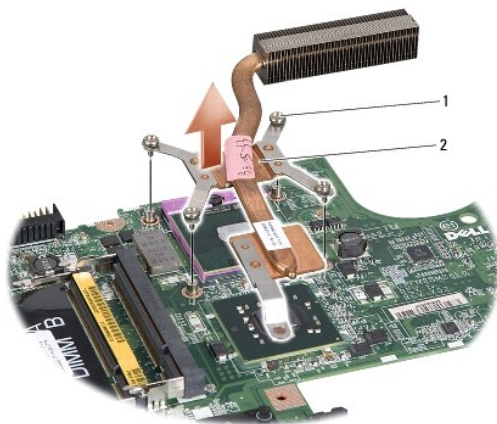
⚠ VAROVANIE: Ak chcete predísť elektrostatickému výboju, použite uzemňovací náramok alebo sa opakovane dotýkajte nenatretého kovového povrchu počítača (napríklad zadného panela).

⚠ VAROVANIE: Váš počítač smie opravovať len oprávnený servisný technik. Záruka sa nevzťahuje na poškodenie spôsobené servisom, ktorý nebol schválený spoločnosťou Dell™.

⚠ VAROVANIE: Aby ste predišli poškodeniu systémovej dosky, vyberte hlavnú batériu (pozri [Skôr ako začnete pracovať vo vnútri vášho počítača](#)) predtým, než začnete pracovať vnútri počítača.

Demontáž chladiča procesora


1. Postupujte podľa pokynov v časti [Skôr než začnete](#).
2. Demontujte jednotku optického disku (pozri [Demontáž optickej jednotky](#)).
3. Odpojte káble ExpressCard od konektorov na systémovej doske (pozri [Demontáž dosky ExpressCard](#)).
4. Odpojte kábel konektora sieťového adaptéra, kábel USB, kábel ventilátora a kábel superbasového reproduktora od systémovej dosky (pozri [Demontáž zostavy systémovej dosky](#)).
5. Odstráňte šesť skrutiek, ktoré upevňujú systémovú dosku k základni počítača.
6. Obráťte základnú dosku.
7. Postupne (v poradí uvedenom na chladiči procesora), povolte štyri skrutky so zapustenou hlavou na chladiacej zostave krytu procesora.




1	skrutky so zapustenou hlavou (4)	2	chladič procesora
---	----------------------------------	---	-------------------

8. Vydvihnite chladič procesora z počítača.

Spätná montáž chladiča procesora

 **POZNÁMKA:** Pôvodnú tepelnú podložku môžete použiť znova, ak vraciate pôvodný procesor aj chladič. Ak vymieňate buď procesor alebo chladič, použite tepelnú podložku, ktorá je dodaná v súprave, aby ste zabezpečili tepelnú vodivosť.

 **POZNÁMKA:** Tento postup predpokladá, že už ste vybrali chladič procesora a ste pripravený ho vrátiť.

1. Zarovnajte štyri skrutky so zapustenou hlavou na kryte chladiacej sústavy procesora s otvormi na skrutky na systémovej doske, a skrutky postupne dotiahnite.
2. Systémovú dosku nainštalujte do základne počítača.
3. Zaskrutkujte šesť skrutiek, ktoré upevňujú systémovú dosku k základni počítača.
4. Zapojte kábel konektora sieťového adaptéra, kábel USB, kábel ventilátora a kábel superbasového reproduktora k systémovej doske (pozri [Spätná montáž zostavy systémovej dosky](#)).
5. Zapojte káble ExpressCard do príslušných konektorov na systémovej doske (pozri [Spätná inštalácia dosky ExpressCard](#)).
6. Namontujte späť optickú jednotku (pozri [Spätná inštalácia optickej jednotky](#)).
7. Zasuňte batériu do šachty, kým kliknutím nepadne na miesto.

[Späť na obsah](#)

[Späť na obsah](#)

Displej

Dell Studio™ 1555 Servisná príručka

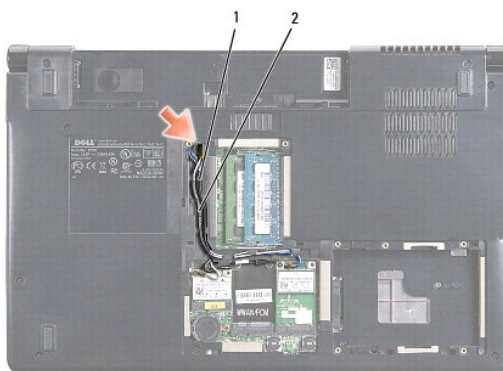
- [Zostava displeja](#)
- [Rám displeja](#)
- [Zobrazovací panel](#)
- [Závesy displeja](#)

Zostava displeja

- ⚠ **VÝSTRAHA:** Pred prácou vnútri počítača si prečítajte bezpečnostné pokyny, ktoré ste dostali s vaším počítačom. Dodatočné informácie ohľadne bezpečnosti a overených postupoch nájdete na stránke uvádzajúcej zákonné požiadavky na adrese www.dell.com/regulatory_compliance.
- ⚠ **VAROVANIE:** Aby ste predišli elektrostatickému výboju, uzemnite sa pomocou uzemiňovacieho pásika na zápästí alebo opakovaným dotýkaním sa nenatretého kovového povrchu (ako napr. zásuvky na zadnej strane počítača).
- ⚠ **VAROVANIE:** Váš počítač smie opravovať len oprávnený servisný technik. Záruka sa nevzťahuje na poškodenie spôsobené servisom, ktorý nebol schválený spoločnosťou Dell™.
- ⚠ **VAROVANIE:** Aby ste predišli poškodeniu systémovej dosky, vyberte hlavnú batériu (pozri [Skôr ako začnete pracovať vo vnútri vášho počítača](#)) predtým, než začnete pracovať vnútri počítača.

Demontáž zostavy displeja

1. Postupujte podľa pokynov v časti [Skôr než začnete](#).
2. Odmontujte spodný kryt (pozri [Demontáž spodného krytu](#)).
3. Odpojte anténne káble z kariet Mini-Card.
4. Uvoľnite anténne káble zo zaisťujúcich úchytky a vyberte ich z vodiacich kanálov.



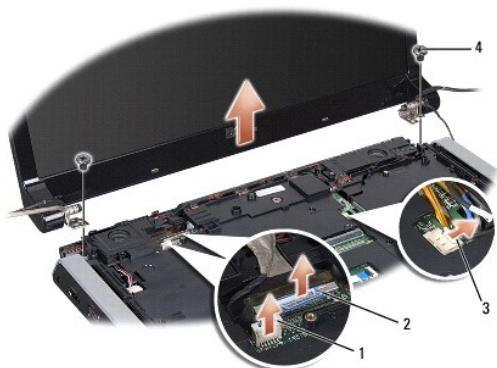
1	zaisťujúce úchytky	2	anténne káble
---	--------------------	---	---------------

5. Odskrutkujte dve skrutky držiace zostavu displeja od spodnej časti počítača.



6. Demontujte stredný riadiaci kryt (pozri [Odstránenie stredového riadiaceho krytu](#)).

7. Demontujte klávesnicu (pozri [Demontáž klávesnice](#)).
8. Odpojte kábel kamery, kábel displeja a kábel tlačidla napájania z príslušných konektorov na systémovej doske a uvoľnite ich z vodiacich úchytiak.
9. Vytiahnite anténne káble z vodiaceho otvoru a uvoľnite ich z vodiaceho kanálu.
10. Vyberte dve skrutky, ktoré upevňujú zostavu displeja k základni počítača.



1	konektor kábla kamery	2	konektor kábla displeja
3	konektor kábla tlačidla napájania	4	skrutky závesu (2)

11. Vyberte sústavu displeja z počítača.

Spätná inštalácia zostavy displeja

1. Postupujte podľa pokynov v časti [Skôr než začnete](#).
2. Zarovnajte závesy displeja s otvormi v spodnej časti počítača a potom spustíte displej na miesto.
3. Vráťte dve skrutky, ktoré upevňujú zostavu displeja k základni počítača.
4. Preveďte anténne káble cez vodiaci otvor do základne počítača.
5. Uchýťte kábel kamery, kábel displeja a kábel tlačidla napájania do svojich vodiacich úchytiak.
6. Zapojte kábel kamery, kábel displeja a kábel tlačidla napájania do príslušných konektorov na systémovej doske.

POZNÁMKA: Presvedčte sa, že káble displeja a kamery sú správne smerované a zaistené pod úchytkami.

7. Namontujte späť klávesnicu (pozri [Spätná inštalácia klávesnice](#)).
8. Nainštalujte stredný riadiaci kryt (pozri [Spätná inštalácia stredového riadiaceho krytu](#)).
9. Zatvorte displej a prevrátte počítač.
10. Vráťte späť a dotiahnite dve skrutky prichytávajúce zostavu displeja k spodnej časti počítača.
11. Nainštalujte kartu Mini-Card a pripojte k nej anténne káble (pozri [Spätná inštalácia karty Mini-Card](#)).
12. Namontujte späť spodný kryt (pozri [Spätná inštalácia spodného krytu](#)).

Rám displeja

Demontáž rámu displeja

⚠ VÝSTRAHA: Nasledujúce pokyny sa nemôžu aplikovať na displeje typu od hrany po hranu, ktoré sa nesmú rozoberať.

1. Postupujte podľa pokynov v časti [Skôr než začnete](#).
2. Demontujte zostavu displeja (pozri [Demontáž zostavy displeja](#)).

⚠ VAROVANIE: Oddelenie rámu od spodného krytu displeja si vyžaduje mimoriadnu opatrnosť, aby sa nepoškodil rám a zobrazovací panel.

3. Opatrne posúvajte rám displeja smerom von na každej zo štyroch strán, aby sa rám uvoľnil od zobrazovacieho panela.



1	rám displeja
---	--------------

📌 POZNÁMKA: Rám displeja má u niektorých počítačov na oboch koncoch obojstranne lepiacu pásku. Rám displeja oddel'te opatrne od obojstranne lepiacej pásky, aby ste zabránili poškodeniu rámu displeja.

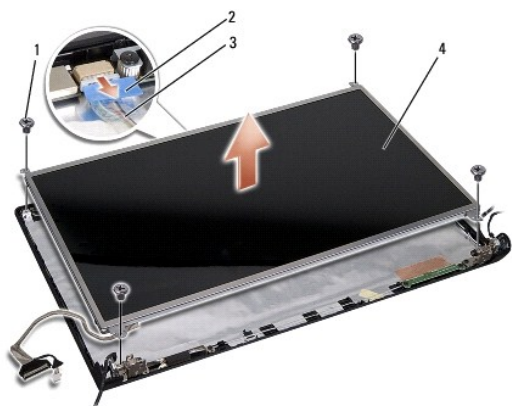
Spätná inštalácia rámu displeja

1. Postupujte podľa pokynov v časti [Skôr než začnete](#).
2. Počínajúc ktorýmkoľvek rohom prstami jemne prichyťte rám na miesto, čím ho pripevníte k zobrazovaciemu panelu.
3. Namontujte zostavu displeja (pozri [Spätná inštalácia zostavy displeja](#)).

Zobrazovací panel

Demontáž zobrazovacieho panela

1. Postupujte podľa pokynov v časti [Skôr než začnete](#).
2. Demontujte zostavu displeja (pozri [Demontáž zostavy displeja](#)).
3. Demontujte rám displeja (pozri [Demontáž rámu displeja](#)).
4. Odskrutkujte štyri skrutky, ktorými je zobrazovací panel pripevnený ku krytu.
5. Pomocou ťahacieho jazýčka kábla kamery odpojte kábel kamery od konektora na kamere.



1	skrutky (4)	2	ťahací jazýček kábla kamery
3	kábel kamery	4	zobrazovací panel

6. Vyberte zobrazovací panel z krytu displeja.
7. Odskrutkujte štyri skrutky (dve na každej strane zobrazovacieho panela), ktoré prichytávajú držiaky k zobrazovaciemu panelu a odstráňte držiaky.
8. Prevráťte zobrazovací panel.



1	konzola zobrazovacieho panela (1 vľavo, 1 vpravo)	2	skrutky (spolu 4; na každej strane 2)
---	---	---	---------------------------------------

9. Pomocou ťahacieho jazýčka kábla kamery odpojte kábel displeja od dosky displeja.



1	konektor kábla displeja	2	kábel displeja
3	ťahací jazýček kábla displeja		

Spätná inštalácia zobrazovacieho panela

1. Postupujte podľa pokynov v časti [Skôr než začnete](#).
2. Pripojte kábel displeja k doske na zadnej strane zobrazovacieho panela.

3. Naskrutkujte štyri skrutky (dve na každej strane zobrazovacieho panela), aby ste držiaky displeja prichytili k zobrazovaciemu panelu.
 4. Kábel kamery pripojte ku konektoru na kamere.
 5. Zarovnajte diery pre skrutky na držiaku displeja s príslušnými dierami pre skrutky a usmernite kolíky na kryte displeja a zobrazovací panel opatrne vložte na miesto.
 6. Zaskrutkujte štyri skrutky, ktorými je zobrazovací panel pripevnený ku krytu.
 7. Nainštalujte rám displeja (pozri [Spätná inštalácia rámu displeja](#)).
 8. Namontujte zostavu displeja (pozri [Spätná inštalácia zostavy displeja](#)).
-

Závesy displeja

Demontáž závesov displeja

1. Postupujte podľa pokynov v časti [Skôr než začnete](#).
2. Demontujte zostavu displeja (pozri [Demontáž zostavy displeja](#)).
3. Odstráňte zobrazovací panel bez toho, aby ste odstránili držiaky displeja (pozri [Demontáž zobrazovacieho panela](#)).
4. Vyberte dve skrutky (dve na každej strane), ktoré držia závesy displeja na kryte displeja.
5. Demontujte závesy displeja.



1	skrutky (2)	2	záves (2)
---	-------------	---	-----------

Spätná inštalácia závesov displeja

1. Postupujte podľa pokynov v časti [Skôr než začnete](#).
 2. Zarovnajte diery na závesoch s dierami na kryte displeja a vráťte dve skrutky (na každej strane jedna), ktoré držia závesy displeja na kryte displeja.
 3. Nainštalujte zobrazovací panel (pozri [Spätná inštalácia zobrazovacieho panela](#)).
 4. Namontujte zostavu displeja (pozri [Spätná inštalácia zostavy displeja](#)).
-

[Späť na obsah](#)

[Späť na obsah](#)

Doska ExpressCard

Dell Studio™ 1555 Servisná príručka

- [Demontáž dosky ExpressCard](#)
- [Spätná inštalácia dosky ExpressCard](#)

⚠ VÝSTRAHA: Pred prácou vnútri vášho počítača si prečítajte bezpečnostné pokyny, ktoré ste dostali s vaším počítačom. Dodatočné informácie ohľadne bezpečnosti a overených postupoch nájdete na stránke uvádzajúcej zákonné požiadavky na adrese www.dell.com/regulatory_compliance.

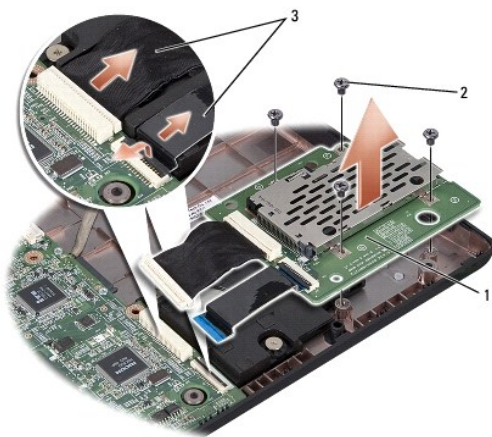
⚠ VAROVANIE: Ak chcete predísť elektrostatickému výboju, použite uzemňovací náramok alebo sa opakovane dotýkajte nenatretého kovového povrchu počítača (napríklad zadného panela).

⚠ VAROVANIE: Váš počítač smie opravovať len oprávnený servisný technik. Záruka sa nevzťahuje na poškodenie spôsobené servisom, ktorý nebol schválený spoločnosťou Dell™.

⚠ VAROVANIE: Aby ste predišli poškodeniu systémovej dosky, vyberte hlavnú batériu (pozri [Skôr ako začnete pracovať vo vnútri vášho počítača](#)) predtým, než začnete pracovať vnútri počítača.

Demontáž dosky ExpressCard

1. Dodržujte postupy uvedené v časti [Skôr než začnete](#).
2. Demontujte opierku dlaní (pozri [Demontáž opierky dlaní](#)).
3. Odpojte káble ExpressCard od konektorov na systémovej doske.
4. Odskrutkujte štyri skrutky, ktoré pripevňujú dosku ExpressCard k spodnému krytu počítača a dosku vyberte.



1	doska ExpressCard	2	skrutky (4)
3	káble ExpressCard		

Spätná inštalácia dosky ExpressCard

1. Zasuňte káble dosky ExpressCard do zásuviek systémovej dosky.
2. Zasuňte dosku ExpressCard na svoje miesto a štyrmi skrutkami upevnite dosku.

⚠ VAROVANIE: Skôr než zapnete počítač, zaskrutkujte späť všetky skrutky a overte, či vo vnútri počítača neostali žiadne voľné skrutky. V opačnom prípade sa počítač môže poškodiť.

3. Namontujte späť opierku dlaní (pozri [Spätná inštalácia opierky dlaní](#)).

[Späť na obsah](#)

[Späť na obsah](#)

Ventilátor

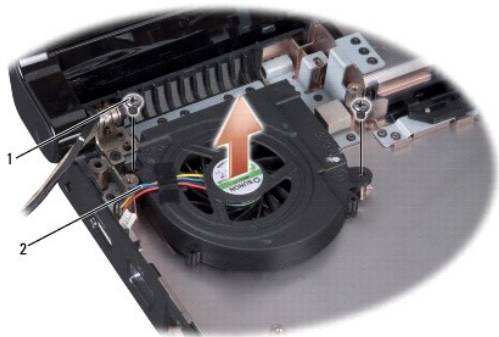
Dell Studio™ 1555 Servisná príručka

- [Demontáž ventilátora](#)
- [Spätná inštalácia ventilátora](#)

- ⚠ VÝSTRAHA:** Pred prácou vnútri počítača si prečítajte bezpečnostné pokyny, ktoré ste dostali s vaším počítačom. Dodatočné informácie ohľadne bezpečnosti a overených postupoch nájdete na stránke uvádzajúcej zákonné požiadavky na adrese www.dell.com/regulatory_compliance.
- ⚠ VAROVANIE:** Aby ste predišli elektrostatickému výboju, uzemnite sa pomocou uzemňovacieho pásika na zápästí alebo opakovaným dotýkaním sa nenatretého kovového povrchu (ako napr. zásuvky na zadnej strane počítača).
- ⚠ VAROVANIE:** Váš počítač smie opravovať len oprávnený servisný technik. Záruka sa nevzťahuje na poškodenie spôsobené servisom, ktorý nebol schválený spoločnosťou Dell™.
- ⚠ VAROVANIE:** Aby ste predišli poškodeniu systémovej dosky, vyberte hlavnú batériu (pozri [Skôr ako začnete pracovať vo vnútri vášho počítača](#)) predtým, než začnete pracovať vnútri počítača.

Demontáž ventilátora

1. Postupujte podľa pokynov v časti [Skôr než začnete](#).
2. Demontujte jednotku optického disku (pozri [Demontáž optickej jednotky](#)).
3. Odpojte kábel konektora sieťového adaptéra, kábel USB, kábel ventilátora a kábel superbasového reproduktora od systémovej dosky.
4. Odstráňte šesť skrutiek, ktoré upevňujú systémovú dosku k základni počítača.
5. Vyberte systémovú dosku zo základne počítača.
6. Vyberte dve skrutky, ktoré upevňujú ventilátor k základni počítača.
7. Vyberte ventilátor zo základne počítača.



1	skrutky (2)	2	kábel ventilátora
---	-------------	---	-------------------

Spätná inštalácia ventilátora

1. Vložte ventilátor do základne počítača a vráťte dve skrutky, ktoré upevňujú ventilátor k základni počítača.
2. Systémovú dosku umiestnite na základňu počítača.
3. Zaskrutkujte šesť skrutiek, ktoré upevňujú systémovú dosku k základni počítača.
4. Zapojte kábel konektora sieťového adaptéra, kábel USB, kábel ventilátora a kábel superbasového reproduktora do príslušných konektorov na systémovej doske.

5. Namontujte späť optickú jednotku (pozri [Spätná inštalácia optickej jednotky](#)).

[Späť na obsah](#)

[Späť na obsah](#)

Pevný disk

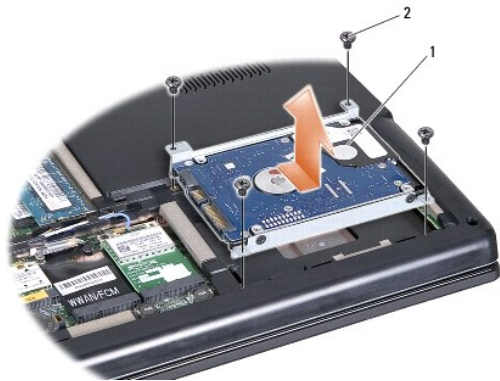
Dell Studio™ 1555 Servisná príručka

- [Demontáž pevného disku](#)
- [Spätná inštalácia pevného disku](#)

- ⚠ VÝSTRAHA:** Ak z počítača vyberiete pevný disk, keď je horúci, nedotýkajte sa kovového krytu pevného disku.
- ⚠ VÝSTRAHA:** Pred prácou vnútri vášho počítača si prečítajte bezpečnostné pokyny, ktoré ste dostali s vaším počítačom. Dodatočné informácie ohľadne bezpečnosti a overených postupov nájdete na stránke uvádzajúcej zákonné požiadavky na adrese www.dell.com/regulatory_compliance.
- ⚠ VAROVANIE:** Skôr, ako odpojíte pevný disk, vypnite počítač (pozri [Skôr ako začnete pracovať vo vnútri vášho počítača](#)), aby ste zabránili strate údajov. Nedemontujte pevný disk, ak je počítač zapnutý alebo je v režime spánku.
- ⚠ VAROVANIE:** Pevné disky sú mimoriadne krehké. Počas manipulácie s pevným diskom buďte opatrní.
- ⚠ VAROVANIE:** Váš počítač smie opravovať len oprávnený servisný technik. Záruka sa nevzťahuje na poškodenie spôsobené servisom, ktorý nebol schválený spoločnosťou Dell™.
- ⚠ VAROVANIE:** Aby ste predišli poškodeniu systémovej dosky, vyberte hlavnú batériu (pozri [Skôr ako začnete pracovať vo vnútri vášho počítača](#)) predtým, než začnete pracovať vnútri počítača.
- 🔍 POZNÁMKA:** Spoločnosť Dell neručí za kompatibilitu, ani neposkytuje podporu pre pevné disky získané z iných zdrojov, než od spoločnosti Dell.
- 🔍 POZNÁMKA:** Ak inštalujete pevný disk z iného zdroja ako od spoločnosti Dell, budete musieť na nový pevný disk nainštalovať operačný systém, ovládače a pomôcky (pozri *Technologickú príručku spoločnosti Dell*).

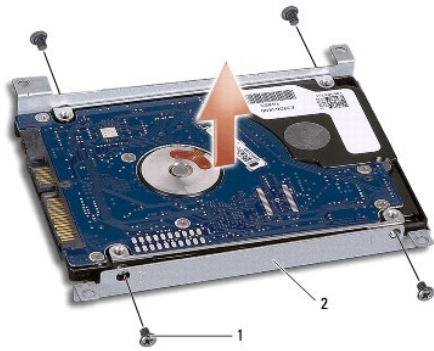
Demontáž pevného disku

1. Postupujte podľa pokynov v časti [Skôr než začnete](#).
2. Demontujte spodný kryt (pozri [Demontáž spodného krytu](#)).
3. Odskrutkujte štyri skrutky, ktorými je zostava pevného disku pripevnená k základni počítača.
4. Posuňte zostavu pevného disku nabok, odpojte ju od konektora pevného disku a vyberte ju zo základne počítača.



1	zostava pevného disku	2	skrutky (4)
---	-----------------------	---	-------------

5. Vyberte štyri skrutky, ktoré zaisťujú konzolu pevného disku k pevnému disku.
6. Oddelte konzolu pevného disku od pevného disku.



1	skrutky (4)	2	konzola pevného disku
---	-------------	---	-----------------------

VAROVANIE: Keď pevný disk nie je v počítači, uložte ho do ochranného antistatického obalu. Pre ďalšie informácie pozri „Ochrana pred elektrostatickým výbojom“ v bezpečnostných informáciách, ktoré boli dodané s počítačom.

Spätná inštalácia pevného disku

1. Postupujte podľa pokynov v časti [Skôr než začnete](#).
2. Vráťte konzolu pevného disku a utiahnite štyri skrutky, ktoré zaisťujú konzolu k pevnému disku.
3. Zostavu pevného disku umiestnite do základne počítača.
4. Zasuňte zostavu pevného disku tak, aby sa vytvoril kontakt s konektorom pevného disku.
5. Zaskrutkujte štyri skrutky, ktoré upevňujú zostavu pevného disku k základni počítača.
6. Namontujte späť spodný kryt (pozri [Spätná inštalácia spodného krytu](#)).

VAROVANIE: Skôr než zapnete počítač, zaskrutkujte späť všetky skrutky a overte, či vo vnútri počítača neostali žiadne voľné skrutky. V opačnom prípade sa počítač môže poškodiť.

VAROVANIE: Ak pevný disk je typu Factory-Imaged Hard Drive (FIHD), nepostupujte podľa pokynov na inštaláciu operačného systému. Na diskoch typu FIHD je už nainštalovaný operačný systém.

7. Podľa potreby nainštalujte operačný systém pre váš počítač (pozri *Technologickú príručku spoločnosti Dell*).
8. Podľa potreby nainštalujte ovládače a pomôcky pre váš počítač (pozri *Technologickú príručku spoločnosti Dell*).

[Späť na obsah](#)

[Späť na obsah](#)

Klávesnica

Dell Studio™ 1555 Servisná príručka

- [Demontáž klávesnice](#)
- [Spätná inštalácia klávesnice](#)

⚠ VÝSTRAHA: Pred prácou vnútri vášho počítača si prečítajte bezpečnostné pokyny, ktoré ste dostali s vaším počítačom. Dodatočné informácie ohľadne bezpečnosti a overených postupoch nájdete na stránke uvádzajúcej zákonné požiadavky na adrese www.dell.com/regulatory_compliance.

⚠ VAROVANIE: Aby ste predišli elektrostatickému výboju, uzemnite sa pomocou uzemňovacieho pásika na zápästí alebo opakovaným dotýkaním sa nenatretého kovového povrchu (ako napr. zásuvky na zadnej strane počítača).

⚠ VAROVANIE: Váš počítač smie opravovať len oprávnený servisný technik. Záruka sa nevzťahuje na poškodenie spôsobené servisom, ktorý nebol schválený spoločnosťou Dell™.

⚠ VAROVANIE: Aby ste predišli poškodeniu systémovej dosky, vyberte hlavnú batériu (pozri [Skôr ako začnete pracovať vo vnútri vášho počítača](#)) predtým, než začnete pracovať vnútri počítača.

Demontáž klávesnice

1. Postupujte podľa pokynov v časti [Skôr než začnete](#).
2. Demontujte stredný riadiaci kryt (pozri [Odstránenie stredového riadiaceho krytu](#)).
3. Odstukujte dve skrutky na hornom okraji klávesnice.

⚠ VAROVANIE: Klávesové klobúčiky na klávesnici sú krehké, ľahko sa uvoľnia a ich výmena je časovo náročná. Počas odpájania a manipulácie s klávesnicou buďte opatrní.

4. Nadvihnite klávesnicu a podržte ju, aby ste mali prístup k jej konektoru.
5. Odpojte kábel klávesnice od konektora klávesnice na systémovej doske otočením západky konektora klávesnice smerom k čelu počítača.
6. Vysuňte kábel klávesnice z konektora klávesnice.

🔍 POZNÁMKA: Ak máte podsvietenú klávesnicu (voliteľná), nájdete tu ďalší kábel, ktorý sa musí odpojiť.



1	skrutky (2)	2	klávesové plôšky
3	istiaca zarážka	4	kábel klávesnice

Spätná inštalácia klávesnice

1. Postupujte podľa pokynov v časti [Skôr než začnete](#).

2. Zasuňte kábel klávesnice do konektora klávesnice.
 3. Otočte západku konektora klávesnice, aby ste zaistili kábel.
 4. Vyrovnajte štítky pozdĺž dolného okraja klávesnice a zasuňte ich do zásuviek opierky dlaní.
 5. Zatláčením na rohy v blízkosti horného okraja klávesnice zacvaknite klávesnicu na miesto.
 6. Zaskrutkujte obe skrutky v hornej časti klávesnice.
 7. Nainštalujte stredný riadiaci kryt (pozri [Spätná inštalácia stredového riadiaceho krytu](#)).
-

[Späť na obsah](#)

[Späť na obsah](#)

Západka batérie

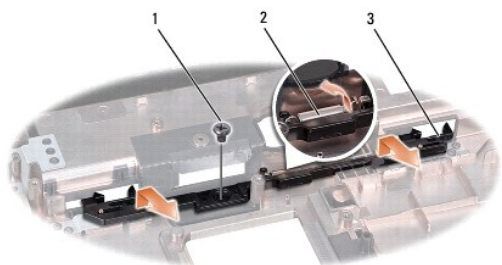
Dell Studio™ 1555 Servisná príručka

- [Demontáž západky batérie](#)
- [Spätná inštalácia západky batérie](#)

- ⚠ VÝSTRAHA:** Pred prácou vnútri počítača si prečítajte bezpečnostné pokyny, ktoré ste dostali s vaším počítačom. Dodatočné informácie ohľadne bezpečnosti a overených postupoch nájdete na stránke uvádzajúcej zákonné požiadavky na adrese www.dell.com/regulatory_compliance.
- ⚠ VAROVANIE:** Aby ste predišli elektrostatickému výboju, uzemnite sa pomocou uzemňovacieho pásika na zápästí alebo opakovaným dotýkaním sa nenatretého kovového povrchu (ako napr. zásuvky na zadnej strane počítača).
- ⚠ VAROVANIE:** Váš počítač smie opravovať len oprávnený servisný technik. Záruka sa nevzťahuje na poškodenie spôsobené servisom, ktorý nebol schválený spoločnosťou Dell™.
- ⚠ VAROVANIE:** Aby ste predišli poškodeniu systémovej dosky, vyberte hlavnú batériu (pozri [Skôr ako začnete pracovať vo vnútri vášho počítača](#)) predtým, než začnete pracovať vnútri počítača.


Demontáž západky batérie

1. Postupujte podľa pokynov v časti [Skôr než začnete](#).
2. Odmontujte spodný kryt (pozri [Demontáž spodného krytu](#)).
3. Vyberte všetky pamäťové moduly (pozri [Vybratie pamäťových modulov](#)).
4. Demontujte jednotku pevného disku (pozri [Demontáž pevného disku](#)).
5. Vyberte kartu Mini-Card (pozri [Odstránenie karty Mini-Card](#)).
6. Demontujte stredný radiaci kryt (pozri [Odstránenie stredového radiaceho krytu](#)).
7. Demontujte klávesnicu (pozri [Demontáž klávesnice](#)).
8. Demontujte opierku dlaní (pozri [Demontáž opierky dlaní](#)).
9. Demontujte jednotku optického disku (pozri [Demontáž optickej jednotky](#)).
10. Demontujte systémovú dosku (pozri [Demontáž zostavy systémovej dosky](#)).
11. Vyberte istiacu pružinu z háku, ktorá ho drží na mieste.
- ⚠ VAROVANIE:** Skôr než odpojíte tlačidlo západky batérie, poznačte si jeho orientáciu, aby ste zabezpečili jeho správnu inštaláciu pri spätnom umiestnení západky.
12. Vyberte skrutku, ktorá upevňuje západku batérie k uvoľniacej západke batérie a vyberte západku zo základne počítača.



1	skrutka	2	pružina západky
3	západka batérie		

Spätná inštalácia západky batérie

 **VAROVANIE:** Overte si správnosť orientácie západky batérie. Skrutkový zárez by mal počas inštalácie západky smerovať nahor.

1. Zasuňte západku batérie na miesto.
2. Vložte na miesto a utiahnite skrutky, ktoré pripevňujú západku batérie ku uvoľniacej západke batérie.
3. Pomocou malého skrutkovača umiestnite pružinu nad háčik na základni počítača.
4. Kroky uvedené v časti [Demontáž západky batérie](#) vykonajte v obrátenom poradí.

[Späť na obsah](#)

[Späť na obsah](#)

Pamäť

Dell Studio™ 1555 Servisná príručka

- [Vybratie pamäťových modulov](#)
- [Spätná inštalácia pamäťových modulov](#)

⚠ VÝSTRAHA: Pred prácou vnútri vášho počítača si prečítajte bezpečnostné pokyny, ktoré ste dostali s vaším počítačom. Dodatočné informácie ohľadne bezpečnosti a overených postupov nájdete na stránke uvádzajúcej zákonné požiadavky na adrese www.dell.com/regulatory_compliance.

⚠ VAROVANIE: Aby ste predišli elektrostatickému výboju, uzemnite sa pomocou uzemňovacieho pásika na zápästí alebo opakovaným dotýkaním sa nenatretého kovového povrchu (ako napr. zásuvky na zadnej strane počítača).

⚠ VAROVANIE: Váš počítač smie opravovať len oprávnený servisný technik. Záruka sa nevzťahuje na poškodenie spôsobené servisom, ktorý nebol schválený spoločnosťou Dell™.

⚠ VAROVANIE: Aby ste predišli poškodeniu systémovej dosky, vyberte hlavnú batériu (pozri [Skôr ako začnete pracovať vo vnútri vášho počítača](#)) predtým, než začnete pracovať vnútri počítača.

Pamäť počítača môžete zväčšiť inštaláciou pamäťových modulov na systémovú dosku. Informácie o pamäti podporovanej počítačom nájdete v časti „Technické údaje“ v *Spravidca Inštaláciou a Nastavením* príručky. Inštalujte iba také pamäťové moduly, ktoré sú určené pre váš počítač.

📌 POZNÁMKA: Na pamäťové moduly zakúpené od spoločnosti Dell™ sa vzťahuje záruka platná pre váš počítač.

Počítač je vybavený dvomi zásuvkami SODIMM – DIMM A a DIMM B, ktoré sú používateľovi dostupné cez spodnú časť počítača.

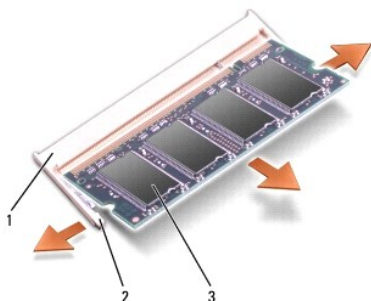
⚠ VAROVANIE: Ak chcete nainštalovať pamäťové moduly do dvoch konektorov, pred inštaláciou pamäťového modulu do konektora označeného „DIMM B“ nainštalujte modul do konektora označeného „DIMM A“.

Vybratie pamäťových modulov

1. Dodržujte postupy uvedené v časti [Skôr než začnete](#).
2. Odmontujte spodný kryt (pozri [Demontáž spodného krytu](#)).

⚠ VAROVANIE: Zabráňte poškodeniu konektora pamäťového modulu tým, že nebudete používať žiadne nástroje na rozťahnutie upevňovacích svoriek pamäťového modulu.

3. Prstami opatrne rozťahnite zaisťovacie svorky na každom konci zásuvky pamäťového modulu, kým sa pamäťový modul nevysunie.
4. Vyberte pamäťový modul z konektora.



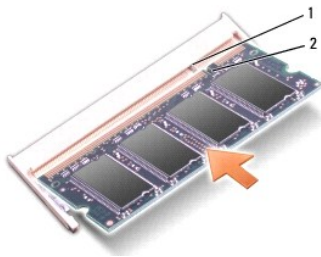
1	konektor pamäťového modulu	2	zaisťovacie svorky (2)
3	pamäťový modul		

Spätná inštalácia pamäťových modulov

1. Zarovnajte drážku na prípojke okraja modulu so zádržkou prípojnej zásuvky.

2. Modul pevne zasuňte do zásuvky pod 45-stupňovým uhlom a zatlačajte ho smerom nadol, kým nenaskočí na miesto. Ak nepočujete kliknutie, odpojte modul a znova ho nainštalujte.

POZNÁMKA: Ak pamäťový modul nie je správne nainštalovaný, môže sa stať, že sa nezavedie systém počítača.



1	úchytka	2	drážka
---	---------	---	--------

VAROVANIE: Ak sa kryt ťažko zatvára, modul vymontujte a znova ho nainštalujte. Ak sa pokúsite kryt násilu zavrieť, môžete poškodiť počítač.

3. Namontujte späť spodný kryt (pozri [Spätná inštalácia spodného krytu](#)).
4. Zasúvajte batériu do šachty na batériu, až kým kliknutím nedosadne na miesto, alebo pripojte sieťový adaptér k počítaču a do elektrickej zásuvky.
5. Zapnite počítač.

Počas zavádzania počítač rozpozná prídavnú pamäť a automaticky aktualizuje informácie o konfigurácii systému.

Veľkosť pamäte inštalovanej na počítači potvrdíte kliknutím na **Štart** → **Pomocník a podpora** → **Systémová informácia Dell**.

[Späť na obsah](#)

[Späť na obsah](#)

Komunikačné karty

Dell Studio™ 1555 Servisná príručka

- [Identifikačný modul účastníka](#)
- [Bezdrôtové karty Mini-Card](#)

⚠ VÝSTRAHA: Pred prácou vnútri vášho počítača si prečítajte bezpečnostné pokyny, ktoré ste dostali s vaším počítačom. Dodatočné informácie ohľadne bezpečnosti a overených postupoch nájdete na stránke uvádzajúcej zákonné požiadavky na adrese www.dell.com/regulatory_compliance.

⚠ VAROVANIE: Ak chcete predísť elektrostatickému výboju, použite uzemňovací náramok alebo sa opakovane dotýkajte nenatretého kovového povrchu počítača (napríklad zadného panela).

⚠ VAROVANIE: Váš počítač smie opravovať len oprávnený servisný technik. Záruka sa nevzťahuje na poškodenie spôsobené servisom, ktorý nebol schválený spoločnosťou Dell™.

⚠ VAROVANIE: Aby ste predišli poškodeniu systémovej dosky, vyberte hlavnú batériu (pozri [Skôr ako začnete pracovať vo vnútri vášho počítača](#)) predtým, než začnete pracovať vnútri počítača.

Identifikačný modul účastníka

Identifikačné moduly účastníka (SIM) jednoznačne identifikujú používateľov cez systém IMSI (International Mobile Subscriber Identity).

Inštalácia modulu SIM

1. Postupujte podľa pokynov v časti [Skôr než začnete](#).
2. V šachte batérie zasuňte modul SIM do priečinka.



1	SIM	2	šachta batérie
---	-----	---	----------------

Vybratie modulu SIM

Zatlačte na kartu SIM v zásuvke a uvoľnite ju. Keď je modul čiastočne vysunutý, vyberte SIM zo šachty pre batériu.

Bezdrôtové karty Mini-Card

📌 POZNÁMKA: Spoločnosť Dell neručí za kompatibilitu, ani neposkytuje podporu pre karty Mini-Card získané z iných zdrojov, než od spoločnosti Dell.

Váš počítač podporuje tri zásuvky pre karty Mini-Card:

1. Dve zásuvky pre karty Full Mini-Card – pre WWAN, WPAN, UWB, Bluetooth®
1. Jednu zásuvku pre kartu Half Mini-Card – pre WLAN

📌 POZNÁMKA: Podľa konfigurácie vášho systému jedna alebo viac kariet Mini-Card nemusia byť vo vašom počítači prítomné.

Váš počítač podporuje tieto typy kariet Mini-Card:

1. Bezdrôtová lokálna sieť [Wireless Local Area Network (WLAN)] – karta Half Mini-Card
1. Ultraširoké pásmo [Ultra Wide Band (UWB)] – karta Full Mini-Card

- 1 Mobilné širokopásmové alebo bezdrôtové širokopásmové siete [Mobile broadband or Wireless Wide Area Network (WWAN)] — karta Full Mini-Card
- 1 Bezdrôtová osobná sieť [Wireless Personal Area Network (WPAN)] alebo interná karta s bezdrôtovou technológiou Bluetooth Wireless Technology — karta Full Mini-Card

POZNÁMKA: Váš počítač môže súčasne podporovať len dve karty Full Mini-Card a jednu kartu Half Mini-Card.

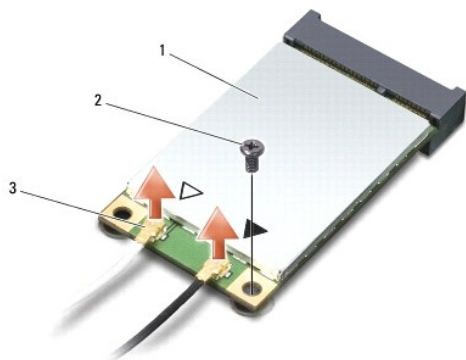
POZNÁMKA: Zásuvka WLAN podporuje jednu kartu Half Mini-Card.

Odstránenie karty Mini-Card

1. Postupujte podľa pokynov v časti [Skôr než začnete](#).
2. Demontujte spodný kryt (pozri [Demontáž spodného krytu](#)).

VAROVANIE: Ak odpájate kábel, potiahnite ho za prípojku alebo ťahací jazýček, ale nie za samotný kábel. Niektoré káble majú konektor zaistený zarážkami; pred odpojením takéhoto kábla zarážky najprv zatlačte. Spojovacie články od seba odpájajte ťahom priamym smerom — zabránite tým ohnutiu kolíkov. Skôr než kábel pripojíte, presvedčte sa, či sú oba konektory správne orientované a vyrovnané.

3. Odpojte anténne káble od karty Mini-Card.



1 WWAN/WLAN karta Mini-Card	2 poistná skrutka	3 konektory anténnych káblov (2)
-----------------------------	-------------------	----------------------------------

POZNÁMKA: Ak vyberáte kartu WPAN/UWB Mini-Card, odpojte modrý anténny kábel od karty Mini-Card.

4. Odstráňte skrutku, ktorá upevňuje kartu Mini-Card k systémovej doske.
5. Vyberte kartu Mini-Card zo zásuvky na systémovej doske.



VAROVANIE: Keď karta Mini-Card nie je v počítači, vložte ju do ochranného antistatického obalu. Pre ďalšie informácie pozri „Ochrana pred elektrostatickým výbojom“ v bezpečnostných informáciách, ktoré boli dodané s počítačom.

Spätná inštalácia karty Mini-Card

VAROVANIE: Kartu UWB Mini-Card nainštalujte do zásuvky WWAN alebo WPAN. Neinštalujte kartu UWB Mini-Card do zásuvky pre karty WLAN. V opačnom prípade hrozí, že si poškodíte počítač.

1. Postupujte podľa pokynov v časti [Skôr než začnete](#).
2. Vyberte novú kartu Mini-Card z jej obalu.

VAROVANIE: Pri zasúvaní karty na miesto použite pevný a rovnomerný tlak. Ak použijete nadmernú silu, môžete poškodiť konektor.

3. Konektor karty Mini-Card zasuňte do konektora systémovej dosky pod 45-stupňovým uhlom. Zásuvka pre kartu WLAN je napríklad označená štítkom WLAN atď.
4. Zatlačte druhý koniec karty Mini-Card do zásuvky.
5. Vráťte skrutku, ktorá upevňuje kartu Mini-Card k systémovej doske.
6. Pripojte príslušné anténne káble ku karte Mini-Card, ktorú inštalujete. V nasledujúcej tabuľke nájdete farebnú schému anténnych káblov pre každú kartu Mini-Card podporovanú vaším počítačom.

Konektory na karte Mini-Card	Farebná schéma anténnych káblov
WWAN (2 anténne káble)	
Hlavná WWAN (biely trojuholník)	biely so šedým prúžkom
Doplnková WWAN (čierny trojuholník)	čierny so šedým prúžkom
WLAN (2 alebo 3 anténne káble)	
Hlavná WLAN (biely trojuholník)	biely
Doplnková WLAN (čierny trojuholník)	čierny
MIMO WLAN (*šedý trojuholník)	šedý
WPAN (jeden anténny kábel)	
WPAN	modrý

* MIMO WLAN je voliteľný a nemusí byť k dispozícii na všetkých počítačoch.

POZNÁMKA: Šedý anténny kábel nemusí byť k dispozícii na všetkých počítačoch. Prítomnosť šedého anténneho kábla vo vašom oddieli pre kartu Mini-Card závisí od typu displeja.

7. Nepoužité anténne káble zabezpečte v ochrannom puzdre z mylaru.
8. Namontujte späť spodný kryt (pozri [Spätná inštalácia spodného krytu](#)).
9. Zasuňte batériu do šachty, kým kliknutím nesaadne na miesto.
10. Podľa potreby nainštalujte do počítača ovládače a pomôcky. Viac informácií nájdete v *Technologickej príručke spoločnosti Dell*.

[Späť na obsah](#)

[Späť na obsah](#)

Optická jednotka

Dell Studio™ 1555 Servisná príručka

- [Demontáž optickej jednotky](#)
- [Spätná inštalácia optickej jednotky](#)

⚠ VÝSTRAHA: Pred prácou vnútri vášho počítača si prečítajte bezpečnostné pokyny, ktoré ste dostali s vaším počítačom. Dodatočné informácie ohľadne bezpečnosti a overených postupoch nájdete na stránke uvádzajúcej zákonné požiadavky na adrese www.dell.com/regulatory_compliance.

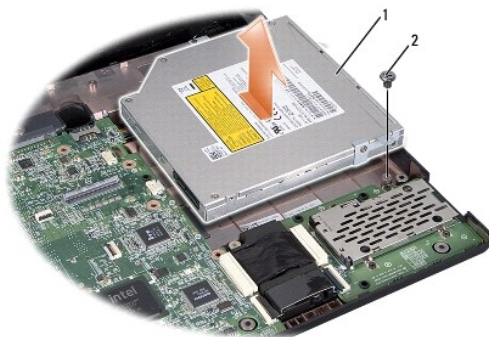
⚠ VAROVANIE: Ak chcete predísť elektrostatickému výboju, použite uzemňovací náramok alebo sa opakovane dotýkajte nenatretého kovového povrchu počítača (napríklad zadného panela).

⚠ VAROVANIE: Váš počítač smie opravovať len oprávnený servisný technik. Záruka sa nevzťahuje na poškodenie spôsobené servisom, ktorý nebol schválený spoločnosťou Dell™.

⚠ VAROVANIE: Aby ste predišli poškodeniu systémovej dosky, vyberte hlavnú batériu (pozri [Skôr ako začnete pracovať vo vnútri vášho počítača](#)) predtým, než začnete pracovať vnútri počítača.

Demontáž optickej jednotky

1. Dodržuje postupy uvedené v časti [Skôr než začnete](#).
2. Demontujte opierku dlaní (pozri [Demontáž opierky dlaní](#)).
3. Vyberte skrutku na jednotke optického disku.
4. Posuňte optickú jednotku nabok a vyberte optickú jednotku zo základne počítača.



1	optická jednotka	2	skrutka
---	------------------	---	---------

Spätná inštalácia optickej jednotky

1. Optickú jednotku umiestnite do základne počítača.
2. Zasuňte optickú jednotku tak, aby sa vytvoril kontakt s konektorom optickej jednotky na základnej doske.
3. Zaskrutkujte skrutku, ktorá upevňuje optickú jednotku k základni počítača.
4. Namontujte späť opierku dlaní (pozri [Spätná inštalácia opierky dlaní](#)).

[Späť na obsah](#)

[Späť na obsah](#)

Opierka dlaní

Dell Studio™ 1555 Servisná príručka

- [Demontáž opierky dlaní](#)
- [Spätná inštalácia opierky dlaní](#)

⚠ VÝSTRAHA: Pred prácou vnútri vášho počítača si prečítajte bezpečnostné pokyny, ktoré ste dostali s vaším počítačom. Dodatočné informácie ohľadne bezpečnosti a overených postupoch nájdete na stránke uvádzajúcej zákonné požiadavky na adrese www.dell.com/regulatory_compliance.

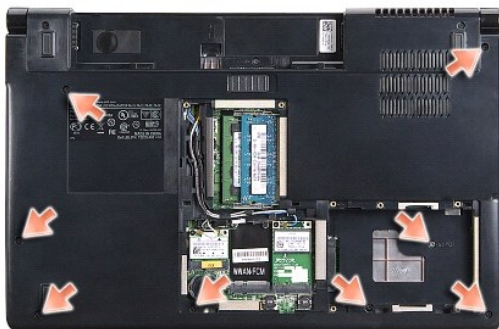
⚠ VAROVANIE: Ak chcete predísť elektrostatickému výboju, použite uzemňovací náramok alebo sa opakovane dotýkajte nenatretého kovového povrchu počítača (napríklad zadného panela).

⚠ VAROVANIE: Váš počítač smie opravovať len oprávnený servisný technik. Záruka sa nevzťahuje na poškodenie spôsobené servisom, ktorý nebol schválený spoločnosťou Dell™.

⚠ VAROVANIE: Aby ste predišli poškodeniu systémovej dosky, vyberte hlavnú batériu (pozri [Skôr ako začnete pracovať vo vnútri vášho počítača](#)) predtým, než začnete pracovať vnútri počítača.

Demontáž opierky dlaní

1. Postupujte podľa pokynov v časti [Skôr než začnete](#).
2. Odmontujte spodný kryt (pozri [Demontáž spodného krytu](#)).
3. Zo spodnej časti počítača odskrutkujte osem skrutiek.



4. Odstráňte všetky karty Mini-Card (pozri [Odstránenie karty Mini-Card](#)).
5. Vyberte anténne káble z vodiacich úchytiak.
6. Odpojte kábel displeja, kábel kamery a kábel tlačidla napájania z príslušných konektorov na systémovej doske (pozri [Demontáž zostavy displeja](#)).
7. Odpojte kábel dotykového panelu a kábel reproduktora z príslušných konektorov na systémovej doske.
8. Vyskrutkujte desať skrutiek z opierky dlaní.

⚠ VAROVANIE: Opierku dlaní neoddeľujte od počítača silou. Ak pocítite odpor, opatrne ohnite alebo vyvíjite mierny tlak na opierku dlaní, alebo sa postupne posúvajte preč od miesta odporu, až kým sa opierka dlaní neuvoľní.



1	skrutky (10)	2	konektor tlačidla napájania
3	konektor dotykového panela	4	konektor kábla displeja
5	konektor kábla kamery	6	konektor reproduktora

9. Opatrne nadvihnite opierku dlaní pozdĺž zadného okraja v blízkosti držiakov závesov a potom opatrne nadvihnite opierku dlaní, aby ste ju odstránili z počítača.

Spätná inštalácia opierky dlaní

1. Zarovnajte opierku dlane s podstavcom počítača a opatrne ju zacvaknite na miesto.
2. Zaskrutkujte desať skrutiek na opierke dlaní.
3. Zapojte kábel dotykového panelu a kábel reproduktora do príslušných konektorov na systémovej doske.
4. Zapojte kábel displeja, kábel kamery a kábel tlačidla napájania do príslušných konektorov na systémovej doske (pozri [Spätná inštalácia zostavy displeja](#)).
5. Zasuňte anténne káble do vodiacich úchytiak (pozri [Spätná inštalácia zostavy displeja](#)).
6. Vráťte karty Mini-Card (pozri [Spätná inštalácia karty Mini-Card](#)).
7. Do spodnej časti počítača zaskrutkujte osem skrutiek.
8. Namontujte späť spodný kryt (pozri [Spätná inštalácia spodného krytu](#)).

[Späť na obsah](#)

[Späť na obsah](#)

Doska tlačidla napájania

Dell Studio™ 1555 Servisná príručka

- [Demontáž dosky tlačidla napájania](#)
- [Spätná inštalácia dosky s tlačidlom napájania](#)

⚠ VÝSTRAHA: Pred prácou vnútri vášho počítača si prečítajte bezpečnostné pokyny, ktoré ste dostali s vaším počítačom. Dodatočné informácie ohľadne bezpečnosti a overených postupoch nájdete na stránke uvádzajúcej zákonné požiadavky na adrese www.dell.com/regulatory_compliance.

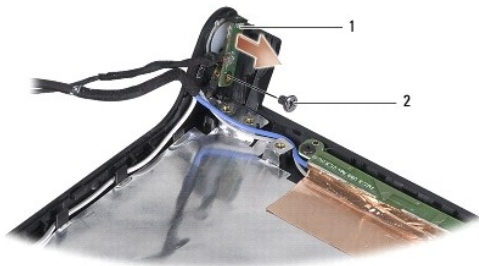
⚠ VAROVANIE: Aby ste predišli elektrostatickému výboju, uzemnite sa pomocou uzemňovacieho pásika na zápästí alebo opakovaným dotýkaním sa nenatretého kovového povrchu (ako napr. zásuvky na zadnej strane počítača).

⚠ VAROVANIE: Váš počítač smie opravovať len oprávnený servisný technik. Záruka sa nevzťahuje na poškodenie spôsobené servisom, ktorý nebol schválený spoločnosťou Dell™.

⚠ VAROVANIE: Aby ste predišli poškodeniu systémovej dosky, vyberte hlavnú batériu (pozri [Skôr ako začnete pracovať vo vnútri vášho počítača](#)) predtým, než začnete pracovať vnútri počítača.

Demontáž dosky tlačidla napájania

1. Postupujte podľa pokynov v časti [Skôr než začnete](#).
2. Demontujte závesy displeja (pozri [Demontáž závesov displeja](#)).



1	doska s tlačidlom napájania	2	skrutka
---	-----------------------------	---	---------

3. Odstráňte skrutku, ktorá upevňuje dosku s tlačidlom napájania ku krytu displeja.
4. Demontujte dosku s tlačidlom napájania z krytu displeja.

Spätná inštalácia dosky s tlačidlom napájania

1. Zarovnajtie diery pre skrutky na doske s tlačidlom napájania s dierou na kryte displeja a zaskrutkujte skrutku.
2. Namontujte späť závesy displeja (pozri [Spätná inštalácia závesov displeja](#)).
3. Batériu zasuňte do šachty tak, aby kliknutím dosadla na miesto.

[Späť na obsah](#)

[Späť na obsah](#)

Konektor sieťového adaptéra

Dell Studio™ 1555 Servisná príručka

- [Demontáž konektora sieťového adaptéra](#)
- [Spätná inštalácia konektora sieťového adaptéra](#)

⚠ VÝSTRAHA: Pred prácou vnútri vášho počítača si prečítajte bezpečnostné pokyny, ktoré ste dostali s vaším počítačom. Dodatočné informácie ohľadne bezpečnosti a overených postupoch nájdete na stránke uvádzajúcej zákonné požiadavky na adrese www.dell.com/regulatory_compliance.

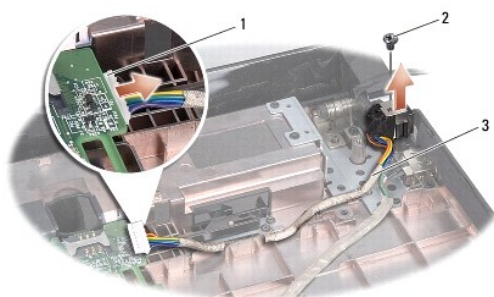
⚠ VAROVANIE: Ak chcete predísť elektrostatickému výboju, použite uzemňovací náramok alebo sa opakovane dotýkajte nenatretého kovového povrchu počítača (napríklad zadného panela).

⚠ VAROVANIE: Váš počítač smie opravovať len oprávnený servisný technik. Záruka sa nevzťahuje na poškodenie spôsobené servisom, ktorý nebol schválený spoločnosťou Dell™.

⚠ VAROVANIE: Aby ste predišli poškodeniu systémovej dosky, vyberte hlavnú batériu (pozri [Skôr ako začnete pracovať vo vnútri vášho počítača](#)) predtým, než začnete pracovať vnútri počítača.

Demontáž konektora sieťového adaptéra

1. Postupujte podľa pokynov v časti [Skôr než začnete](#).
2. Demontujte jednotku optického disku (pozri [Demontáž optickej jednotky](#)).
3. Odskrutkujte skrutku, ktorá drží konektor sieťového adaptéra.
4. Vyberte kábel sieťového adaptéra z vodiacich úchytiek.
5. Odpojte kábel sieťového adaptéra od konektora systémovej dosky.
6. Vyberte konektor a kábel zo základne počítača.



1	konektor kábla sieťového adaptéra	2	skrutka
3	vedenie kábla		

Spätná inštalácia konektora sieťového adaptéra

1. Vložte konektor sieťového adaptéra do základne počítača.
2. Zaskrutkujte skrutku, ktorá drží konektor sieťového adaptéra.
3. Vedte kábel sieťového adaptéra cez vodiace úchytky.
4. Zapojte kábel sieťového adaptéra do konektora systémovej dosky.

△ **VAROVANIE:** Skôr než zapnete počítač, zaskrutkujte späť všetky skrutky a overte, či vo vnútri počítača neostali žiadne voľné skrutky. V opačnom prípade sa počítač môže poškodiť.

5. Namontujte späť optickú jednotku (pozri [Spätná inštalácia optickej jednotky](#)).

[Späť na obsah](#)

[Späť na obsah](#)

Zostava reproduktorov

Dell Studio™ 1555 Servisná príručka

- [Demontáž zostavy reproduktorov](#)
- [Spätná inštalácia zostavy reproduktorov](#)

⚠ VÝSTRAHA: Pred prácou vnútri vášho počítača si prečítajte bezpečnostné pokyny, ktoré ste dostali s vaším počítačom. Dodatočné informácie ohľadne bezpečnosti a overených postupoch nájdete na stránke uvádzajúcej zákonné požiadavky na adrese www.dell.com/regulatory_compliance.

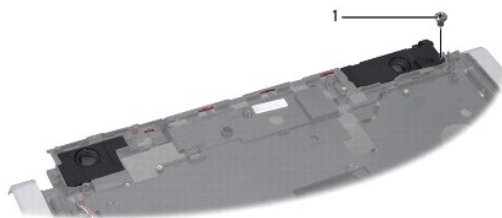
⚠ VAROVANIE: Ak chcete predísť elektrostatickému výboju, použite uzemňovací náramok alebo sa opakovane dotýkajte nenatretého kovového povrchu počítača (napríklad zadného panela).

⚠ VAROVANIE: Váš počítač smie opravovať len oprávnený servisný technik. Záruka sa nevzťahuje na poškodenie spôsobené servisom, ktorý nebol schválený spoločnosťou Dell™.

⚠ VAROVANIE: Aby ste predišli poškodeniu systémovej dosky, vyberte hlavnú batériu (pozri [Skôr ako začnete pracovať vo vnútri vášho počítača](#)) predtým, než začnete pracovať vnútri počítača.

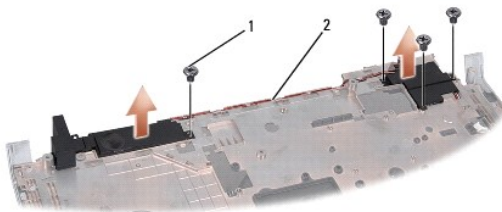
Demontáž zostavy reproduktorov

1. Postupujte podľa pokynov v časti [Skôr než začnete](#).
2. Demontujte opierku dlaní (pozri [Demontáž opierky dlaní](#)).
3. Vyskrutkujte skrutku na opierke dlaní.



1	skrutka
---	---------

4. Obráťte opierku dlaní.
5. Vyskrutkujte štyri skrutky z reproduktorov.
6. Uvoľnite kábel reproduktora zo zaisťovacích úchytiak na opierke dlaní a vyberte zostavu reproduktorov von.



1	skrutky (4)	2	kábel reproduktora
---	-------------	---	--------------------

Spätná inštalácia zostavy reproduktorov

1. Vráťte štyri skrutky, ktoré pripevňujú zostavu reproduktorov k opierke dlaní.
 2. Káble reproduktorov starostlivo vedte cez vodiace úchytky na opierke dlaní.
 3. Obráťte opierku dlaní.
 4. Vráťte skrutku do opierky dlaní.
 5. Namontujte späť opierku dlaní (pozri [Spätná inštalácia opierky dlaní](#)).
-

[Späť na obsah](#)

[Späť na obsah](#)

Zostava superbasového reproduktora

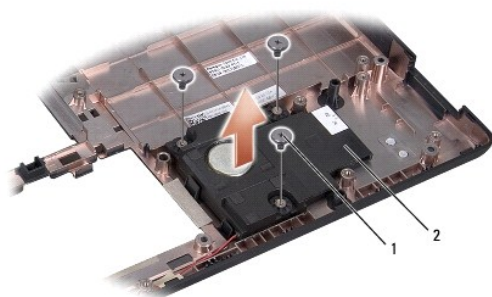
Dell Studio™ 1555 Servisná príručka

- [Vybratie zostavy superbasového reproduktora](#)
- [Spätná montáž zostavy superbasového reproduktora](#)

- ⚠ VÝSTRAHA:** Pred prácou vnútri počítača si prečítajte bezpečnostné pokyny, ktoré ste dostali s vaším počítačom. Dodatočné informácie ohľadne bezpečnosti a overených postupoch nájdete na stránke uvádzajúcej zákonné požiadavky na adrese www.dell.com/regulatory_compliance.
- ⚠ VAROVANIE:** Aby ste predišli elektrostatickému výboju, uzemnite sa pomocou uzemňovacieho pásika na zápästí alebo opakovaným dotýkaním sa nenatretého kovového povrchu (ako napr. zásuvky na zadnej strane počítača).
- ⚠ VAROVANIE:** Váš počítač smie opravovať len oprávnený servisný technik. Záruka sa nevzťahuje na poškodenie spôsobené servisom, ktorý nebol schválený spoločnosťou Dell™.
- ⚠ VAROVANIE:** Aby ste predišli poškodeniu systémovej dosky, vyberte hlavnú batériu (pozri [Skôr ako začnete pracovať vo vnútri vášho počítača](#)) predtým, než začnete pracovať vnútri počítača.

Vybratie zostavy superbasového reproduktora

1. Postupujte podľa pokynov v časti [Skôr než začnete](#).
2. Demontujte jednotku optického disku (pozri [Demontáž optickej jednotky](#)).
3. Odpojte kábel konektora sieťového adaptéra, kábel USB, kábel ventilátora a kábel superbasového reproduktora od systémovej dosky.
4. Odstráňte šesť skrutiek, ktoré upevňujú systémovú dosku k základni počítača.
5. Vyberte systémovú dosku zo základne počítača.
6. Uvoľnite kábel superbasového reproduktora z vodiacich úchytiel.
7. Vyskrutkujte tri skrutky zo superbasového reproduktora.
8. Vyberte zostavu superbasového reproduktora zo základne počítača.



1	skrutky (3)	2	superbasový reproduktor
---	-------------	---	-------------------------

Spätná montáž zostavy superbasového reproduktora

1. Vložte superbasový reproduktor do základne počítača a vráťte tri skrutky, ktoré upevňujú superbasový reproduktor k základni počítača.
2. Vráťte kábel superbasového reproduktora späť do vodiacich úchytiel.
3. Vráťte systémovú dosku do základne počítača.

4. Zaskrutkujte šesť skrutiek, ktoré upevňujú systémovú dosku k základni počítača.
 5. Zapojte kábel konektora sieťového adaptéra, kábel USB, kábel ventilátora a kábel superbasového reproduktora do príslušných konektorov na systémovej doske.
 6. Namontujte späť optickú jednotku (pozri [Spätná inštalácia optickej jednotky](#)).
-

[Späť na obsah](#)

[Späť na obsah](#)

Zostava systémovej dosky

Dell Studio™ 1555 Servisná príručka

- [Demontáž zostavy systémovej dosky](#)
- [Spätná montáž zostavy systémovej dosky](#)

⚠ VÝSTRAHA: Pred prácou vnútri vášho počítača si prečítajte bezpečnostné pokyny, ktoré ste dostali s vaším počítačom. Dodatočné informácie ohľadne bezpečnosti a overených postupoch nájdete na stránke uvádzajúcej zákonné požiadavky na adrese www.dell.com/regulatory_compliance.

⚠ VAROVANIE: Ak chcete predísť elektrostatickému výboju, použite uzemňovací náramok alebo sa opakovane dotýkajte nenatretého kovového povrchu počítača (napríklad zadného panela).

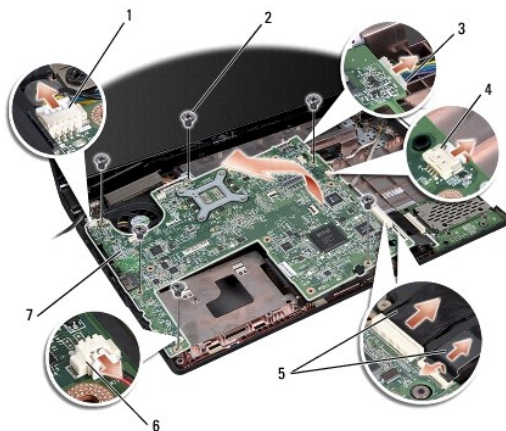
⚠ VAROVANIE: Váš počítač smie opravovať len oprávnený servisný technik. Záruka sa nevzťahuje na poškodenie spôsobené servisom, ktorý nebol schválený spoločnosťou Dell™.

⚠ VAROVANIE: Aby ste predišli poškodeniu systémovej dosky, vyberte hlavnú batériu (pozri [Skôr ako začnete pracovať vo vnútri vášho počítača](#)) predtým, než začnete pracovať vnútri počítača.

Čip BIOS systémovej dosky obsahuje servisný štítok, ktorý je viditeľný aj na štítku s čiarovým kódom na podstavci počítača. Súprava na výmenu systémovej dosky obsahuje aj nosič, ktorý poskytuje pomocku na prenos servisného štítka na náhradnú systémovú dosku.

Demontáž zostavy systémovej dosky


1. Postupujte podľa pokynov v časti [Skôr než začnete](#).
2. Demontujte opierku dlaní (pozri [Demontáž opierky dlaní](#)).
3. Demontujte jednotku optického disku (pozri [Demontáž optickej jednotky](#)).
4. Odpojte kábel ventilátora, kábel sieťového adaptéra, kábel USB, káble ExpressCard a kábel superbasového reproduktora od konektorov systémovej dosky.
5. Odstráňte šesť skrutiek, ktoré upevňujú systémovú dosku k základni počítača.



1 konektor kábla ventilátora	2 skrutky (6)
3 konektor kábla sieťového adaptéra	4 konektor kábla USB
5 káble ExpressCard	6 konektor kábla superbasového reproduktora
7 systémová doska	

6. Demontujte chladič procesora (pozri [Demontáž chladiča procesora](#)).
7. Demontujte procesor (pozri [Demontáž modulu procesora](#)).

8. Demontujte konzolu procesora zo systémovej dosky.
9. Demontujte kartu Mini-Card zo systémovej dosky (pozri [Odstránenie karty Mini-Card](#)).
10. Demontujte systémovú dosku.

 **POZNÁMKA:** Podľa vašej systémovej konfigurácie môže byť počet skrutiek, zobrazených tu, aj väčší ako počet skrutiek vo vašom počítači.

Spätná montáž zostavy systémovej dosky

 **VAROVANIE:** Presvedčte sa, že žiaden uvoľnený kábel sa nezachytil pod systémovou doskou.

Pokračujte podľa krokov uvedených v časti [Demontáž zostavy systémovej dosky](#) v obrátenom poradí.

[Späť na obsah](#)

[Späť na obsah](#)

Dell Studio™ 1555 Servisná príručka



POZNÁMKA: POZNÁMKA uvádza dôležité informácie, ktoré umožňujú lepšie využitie počítača.



VAROVANIE: VAROVANIE uvádza možné poškodenie hardvéru alebo stratu údajov, ak sa nebudete riadiť pokynmi.



VÝSTRAHA: VÝSTRAHA označuje možné poškodenie majetku, osobné zranenie alebo smrť.

Vyhradzujeme si právo meniť informácie bez predchádzajúceho upozornenia.
© 2008 Dell Inc. Všetky práva vyhradené.

Akákoľvek reprodukcia týchto materiálov bez písomného povolenia spoločnosti Dell Inc. je prísne zakázaná.

Ochranné známky používané v tomto texte: *Dell* a logo *DELL* sú ochranné známky spoločnosti Dell Inc.; *Bluetooth* je registrovaná obchodná známka spoločnosti Bluetooth SIG, Inc. a spoločnosť Dell ju používa na základe licencie; *Microsoft*, *Windows*, *Windows Vista*, a tlačidlo *štart systému Windows Vista* sú ochranné známky alebo registrované ochranné známky spoločnosti Microsoft Corporation v Spojených štátoch a/alebo v iných krajinách.

Ostatné ochranné známky a obchodné názvy sa v tejto príručke môžu používať ako odkazy na spoločnosti, ktoré si uplatňujú nárok na tieto známky a názvy ich výrobkov. Spoločnosť Dell Inc. sa zrieka akéhokoľvek nároku na vlastníctvo iných než vlastných ochranných známok a obchodných názvov.

December 2008 Rev. A00

[Späť na obsah](#)

[Späť na obsah](#)

Konektor USB

Dell Studio™ 1555 Servisná príručka

- [Odpojenie kábla konektora USB](#)
- [Zapojenie kábla konektora USB](#)

⚠ VÝSTRAHA: Pred prácou vnútri vášho počítača si prečítajte bezpečnostné pokyny, ktoré ste dostali s vaším počítačom. Dodatočné informácie ohľadne bezpečnosti a overených postupoch nájdete na stránke uvádzajúcej zákonné požiadavky na adrese www.dell.com/regulatory_compliance.

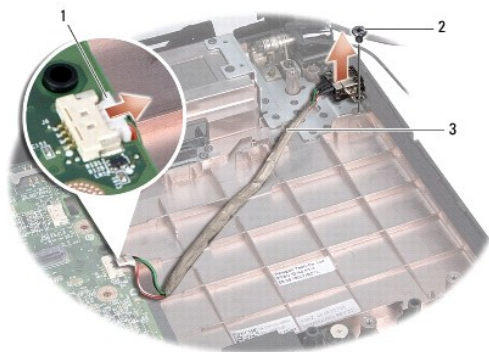
⚠ VAROVANIE: Ak chcete predísť elektrostatickému výboju, použite uzemňovací náramok alebo sa opakovane dotýkajte nenatretého kovového povrchu počítača (napríklad zadného panela).

⚠ VAROVANIE: Váš počítač smie opravovať len oprávnený servisný technik. Záruka sa nevzťahuje na poškodenie spôsobené servisom, ktorý nie je schválený spoločnosťou Dell™.

⚠ VAROVANIE: Aby ste predišli poškodeniu systémovej dosky, vyberte hlavnú batériu (pozri [Skôr ako začnete pracovať vo vnútri vášho počítača](#)) predtým, než začnete pracovať vnútri počítača.

Odpojenie kábla konektora USB

1. Postupujte podľa pokynov v časti [Skôr než začnete](#).
2. Demontujte jednotku optického disku (pozri [Demontáž optickej jednotky](#)).
3. Demontujte konektor sieťového adaptéra (pozri [Demontáž konektora sieťového adaptéra](#)).
4. Odskrutkujte skrutku, ktorá upevňuje konektor USB.
5. Vyberte kábel konektora USB z vodiacich úchytiak.
6. Odpojte kábel konektora USB z konektora na systémovej doske.
7. Vyberte konektor a kábel zo základne počítača.




1	konektor kábla USB	2	skrutka
3	vedenie kábla konektora USB		

Zapojenie kábla konektora USB

1. Konektor USB umiestnite do základne počítača.
2. Vráťte skrutku, ktorá upevňuje konektor USB.
3. Ved'zte kábel konektora USB cez vodiace úchytky.

4. Zapojte kábel konektora USB do konektora na systémovej doske.

 **VAROVANIE:** Skôr než zapnete počítač, zaskrutkujte späť všetky skrutky a overte, či vo vnútri počítača neostali žiadne voľné skrutky. V opačnom prípade sa počítač môže poškodiť.

5. Namontujte späť konektor sieťového adaptéra (pozri [Spätná inštalácia konektora sieťového adaptéra](#)).

6. Namontujte späť optickú jednotku (pozri [Spätná inštalácia optickej jednotky](#)).

[Späť na obsah](#)